

Chương 11 - Cài đặt hệ điều hành Win98

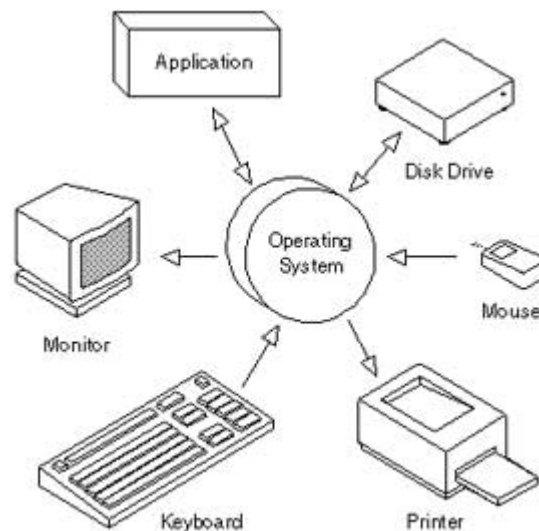
1. Kiến thức cơ bản cần thiết .

- Để hiểu và có thể xử lý được mọi tình huống trong quá trình cài đặt thì bạn cần phải nắm được các kiến thức cơ bản sau :

1. Khái niệm về hệ điều hành
2. Các loại hệ điều hành thông dụng.
3. Các lệnh cơ bản của hệ điều hành MS DOS
4. Cách sử dụng chương trình NC
5. Phân vùng và định dạng cho ổ cứng

2. Khái niệm về hệ điều hành .

- Hệ điều hành là toàn bộ chương trình phần mềm có nhiệm vụ quản lý và cấp phát tài nguyên của hệ thống, điều khiển mọi sự hoạt động của máy tính .
- Máy tính không có hệ điều hành thì chúng không thể sử dụng được các ổ đĩa và không chạy được các chương trình ứng dụng .



Hệ điều hành quản lý tài nguyên hệ thống và các chương trình ứng dụng

3. Các loại hệ điều hành

1. Hệ điều hành MS DOS

- + Đây là hệ điều hành đầu tiên dành cho máy tính cá nhân do công ty Microsoft phát triển, hệ điều hành này ra đời năm 1981 và được sử dụng cho đến khi ra đời Window2000 thì mới từ bỏ .
- + Hệ điều hành MS DOS không có giao diện đồ họa như

Window, các thao tác hoàn toàn dựa vào các lệnh từ bàn phím .
+ Mặc dù hiện nay ta không còn dùng MS DOS nhưng nó vẫn là công cụ hết sức quan trọng cho kỹ thuật viên sửa chữa máy tính .
+ Các hệ điều hành Window95 và Window98 chúng phụ thuộc vào hệ điều hành MS DOS hay nói cách khác trước khi cài đặt Window95 hay Window 98 người ta phải cài đặt MS DOS trước và khi hoạt động cũng vậy , hệ điều hành MS DOS khởi động trước sau đó hệ điều hành Window mới được tải vào bộ nhớ .



2. **Hệ điều hành Window 95**

+ Là hệ điều hành với giao diện đồ họa của công ty Microsoft, ra đời năm 1995



+ Hệ điều hành Window95 hoạt động trên nền DOS tức là khi cài đặt ta phải cài đặt MS DOS trước

Khi sử dụng MS DOS cũng khởi động trước sau đó hệ điều hành Window95 mới được tải vào bộ nhớ .

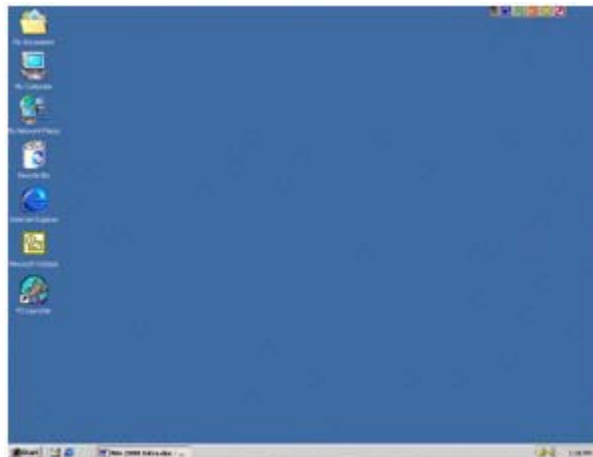
3. **Hệ điều hành Window 98**

+ Đây là hệ điều hành nâng cấp của phiên bản Window 95, có thêm một số ứng dụng được bổ xung như Internet Explorer , hệ điều hành này vẫn phụ thuộc hệ điều hành MS DOS như Window 95, do đó khi cài đặt Window 98 ta phải cài đặt MS DOS trước .



4. **Hệ điều hành Window 2000**

- + Hệ điều hành Window 2000 là một bước đột phá của Microsoft khi họ phát triển hệ điều hành mới thoát khỏi sự lệ thuộc của MS DOS
- + Khi cài đặt hệ điều hành Window 2000 ta không cần phải cài đặt MS DOS đó là điểm nổi bật của Window 2000 .
- + Chương trình cài đặt Window 2000 hỗ trợ nhiều khâu tự động hoá khiến cho việc cài đặt trở lên đơn giản hơn.



5. **Hệ điều hành Window XP**

- + Hệ điều hành Window XP ra đời năm 2001 với giao diện đẹp và dễ sử dụng , là hệ điều hành cải tiến của Window 2000 , hệ điều hành Window XP có quá trình cài đặt tương tự Window 2000 và chạy nhanh hơn Window 2000 do chúng được giảm bớt các hỗ trợ về mạng .
- + Cũng như hệ điều hành Window 2000, hệ điều hành Window XP không phụ thuộc vào MS DOS, trong quá trình cài đặt có hỗ trợ nhiều khâu tự động và đặc biệt hệ điều hành Window XP có thể tự nhận được hầu hết thiết bị phần cứng khi cài đặt .



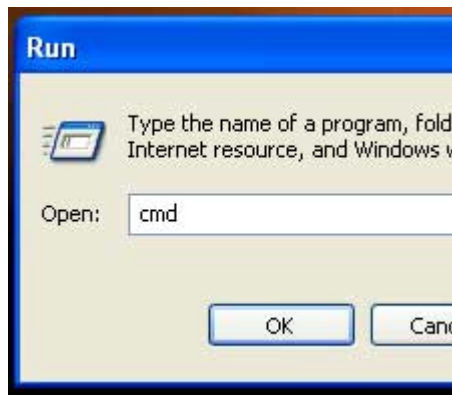
4. Giới thiệu hệ điều hành MS DOS

- Hệ điều hành MS DOS là hệ điều hành chính dùng cho máy tính cá nhân từ năm 1981 đến 1990, sau khi ra đời hệ điều hành Window95 và Window98 thì hệ điều hành MS DOS vẫn được sử dụng, cho đến khi ra đời Window2000 thì hệ điều hành MS DOS không còn được sử dụng nữa, tuy nhiên trong Window 2000 và Window XP vẫn có một cửa sổ cho ta chạy MS DOS nhưng đây là môi trường DOS ảo .
- MS DOS không còn được sử dụng nhưng đó là với người sử dụng, còn đối với một kỹ thuật viên máy tính thì MS DOS lại là công cụ chính để sửa chữa và xử lý các lỗi về phần cứng, ngoài ra MS DOS còn là công cụ hữu hiệu để kỹ thuật viên xử lý các lỗi phần mềm hệ thống .
- Có thể nói rằng nếu bạn chưa nắm được MS DOS thì chưa thể trở thành kỹ thuật viên máy tính được .

* Chạy MS DOS trong môi trường Window XP

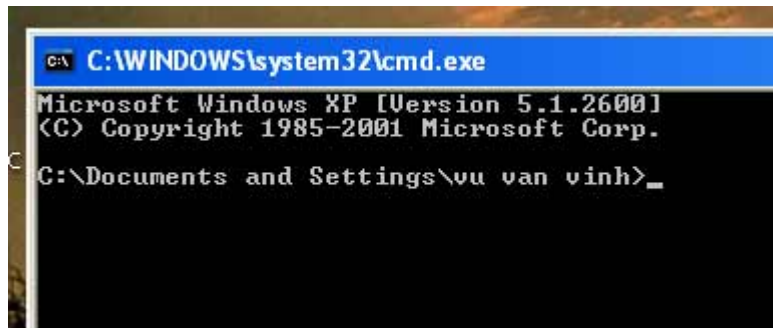
- Window XP là hệ điều hành không còn phụ thuộc vào MS DOS nhưng vẫn có một cửa sổ cho phép ta chạy MS DOS trong môi trường ảo .
Để chạy MS DOS trong Window XP ta làm như sau :

Vào Start / Run => ra cửa sổ



nhập vào ba chữ : **cmd** < Enter >

Xuất hiện cửa sổ với môi trường DOS như sau :



Cửa sổ môi trường DOS trong Window XP

* Các lệnh cơ bản của MS DOS

Ghi chú trước : Lệnh màu tím
<Enter> : Là bấm phím Enter

- **Lệnh trở về thư mục gốc**
Từ dấu nhắc gõ lệnh **CD ** <Enter>
Khi đó dấu nhắc sẽ trở về thư mục gốc là ổ đĩa .



- **Lệnh xem ổ đĩa hoặc thư mục**
Từ dấu nhắc gõ lệnh **DIR** < Enter >
=> khi đó toàn bộ thư mục và tập tin sẽ được liệt kê :

Nếu danh sách dài quá 1 trang thì bạn hãy gõ lệnh **DIR / P**

```
C:\> DIR          <Enter>

04/04/2006  11:17 PM  <DIR>    WINDOWS
04/04/2006/ 11:24 PM  <DIR>    Program Files
04/04/2006  12:10 AM                CONFIG.SYS
04/05/2006  12:17 AM                AUTOEXEC.BAT
04/04/2006  12:25 AM  <DIR>    Inetpub

C:\> _
```

- **Lệnh vào trong thư mục**

Từ dấu nhắc gõ lệnh **CD TENTHUMUC** <Enter>
=> khi đó con trỏ sẽ chuyển ra ngoài thư mục

```
C:\> CD WINDOWS    <Enter>

C:\WINDOWS > _
```

- **Lệnh ra khỏi thư mục**

Từ dấu nhắc gõ lệnh **CD..** <Enter>

```
C:\WINDOWS > CD..    <Enter>

C:\> _
```

- **Lệnh chuyển ổ đĩa**

Từ dấu nhắc ở thư mục gốc gõ tên ổ đĩa **E :** <Enter>

```
C:\> E :          <Enter>

E:\> _
```

- **Lệnh xem nội dung tập tin**

Từ dấu nhắc gõ lệnh **TYPE TEN.TXT** <Enter>

```
E:\> TYPE SERIAL.TXT      <Enter>

Serial Number : 111210145245

E:\> _
```

- **Lệnh chạy một ứng dụng**

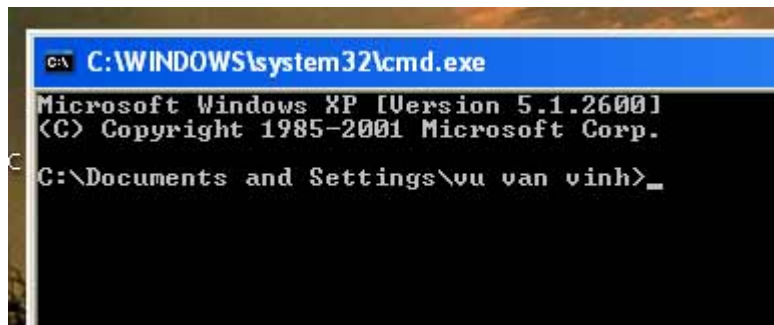
Từ dấu nhắc gõ **TENUNGDUNG** <Enter>

```
A:\> FDISK                <Enter> (Chương trình chia ổ )
```

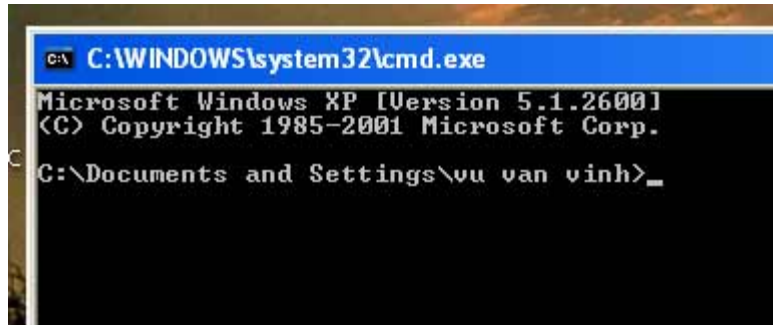
```
A:\> SCANDISK C:         <Enter> (Chương trình kiểm tra
tra
                                ổ đĩa )
```

- Ổ trên là các lệnh cơ bản của MS DOS , các lệnh này các bạn sẽ phải sử dụng thường xuyên trong quá trình lắp ráp cũng như sửa chữa Máy tính .
- Với Window XP bạn có thể thực hành các lệnh trên thông qua cửa sổ **cmd** , bạn đi vào cửa sổ này như sau :

+ Vào **Start / Run /** gõ **cmd** rồi bấm **OK** cửa sổ **cmd** xuất hiện như sau :



Khung của sổ MS DOS xuất hiện



+ Gõ lệnh `CD \` để chuyển về thư mục gốc

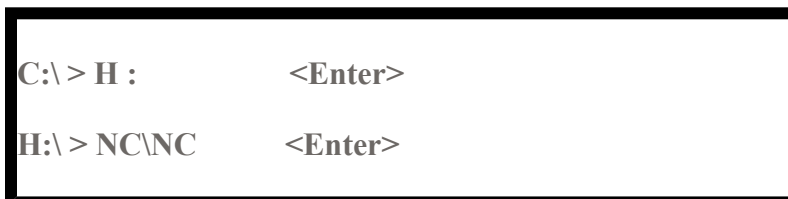


+ Chuẩn bị một đĩa Boot CD có chương trình NC , kiểm tra xem ổ CD ROM là ổ gì

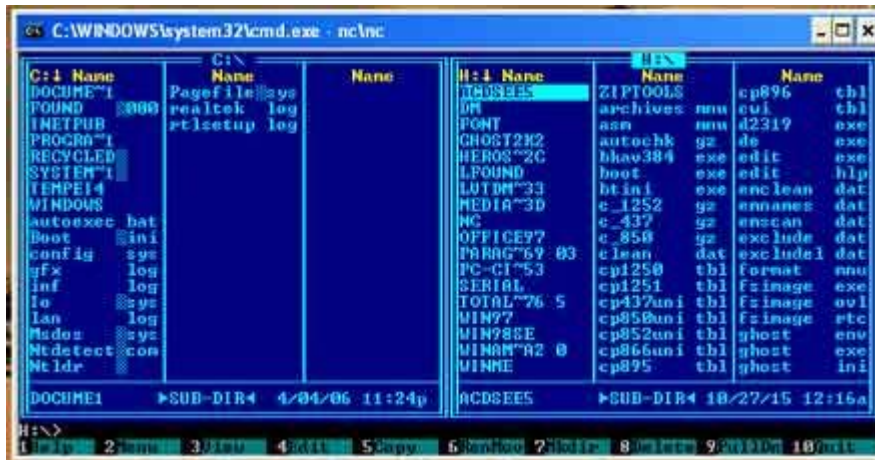


Như trên thì ổ CD ROM là ổ (H)

- Chuyển sang ổ (H) là ổ đĩa CD ROM sau đó gõ `NC\NC` <Enter>



=> Màn hình NC xuất hiện như hình dưới



Màn hình NC có 2 cửa sổ làm việc

6 Hướng dẫn sử dụng NC

- **Để chuyển cửa sổ làm việc**
Bạn bấm phím **Tab**
- **Thay đổi ổ đĩa trên một cửa sổ**
Bạn bấm **F9** Sau đó dùng các phím mũi tên để tìm đến mục **Left** nếu muốn thay đổi ổ đĩa trên cửa sổ trái hoặc **Right** nếu muốn thay đổi ổ đĩa trên cửa sổ bên phải, tiếp theo tìm đến mục **Drive...** rồi bấm **<Enter>**



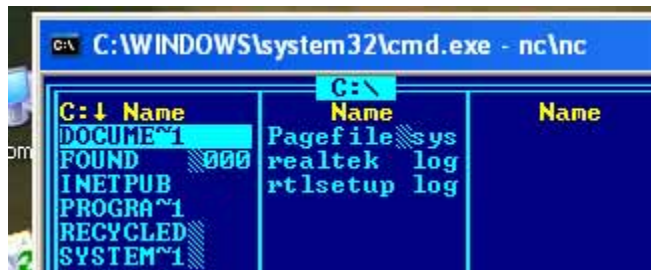
Sau khi bấm **<Enter>** => Danh sách các ổ đĩa được hiển thị



=> Dùng phím mũi tên chọn lấy ổ đĩa cần mở rồi nhấn <Enter>

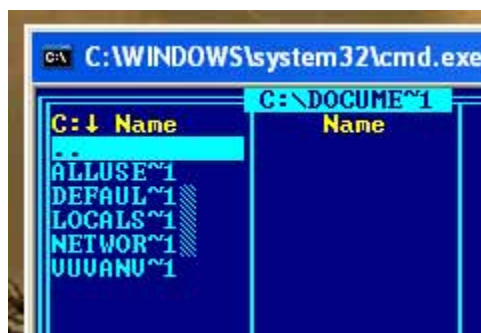
- **Mở một thư mục**

Dùng các phím mũi tên chuyển vệt sáng vào thư mục cần mở rồi nhấn <Enter>



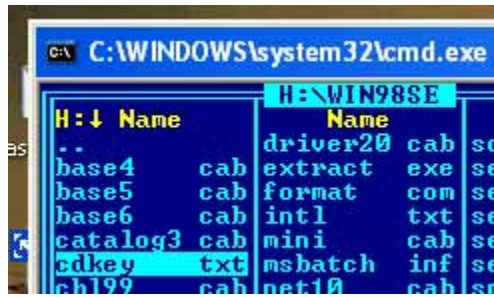
- **Thoát khỏi thư mục**

Chuyển vệt sáng lên dòng có hai chấm trên cùng rồi nhấn <Enter>

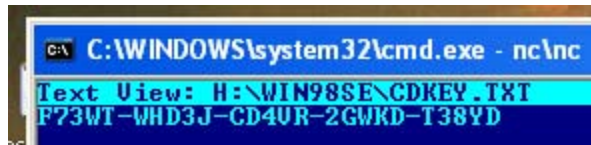


- **Xem nội dung tập tin**

Chuyển vệt sáng vào tên File cần xem rồi nhấn phím **F3**



Nội dung File sẽ được hiển thị , muốn thoát ta nhấn **ESC**

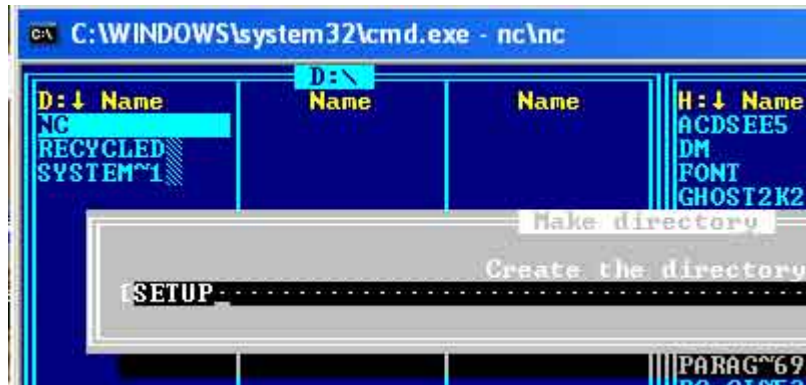


Số CD Key để cài đặt Window 98

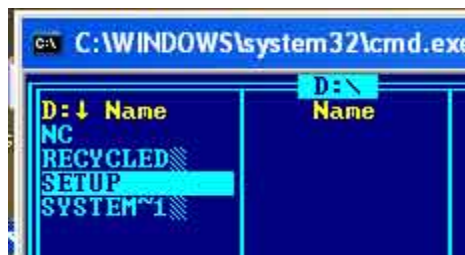
- **Tạo một thư mục trên một ổ đĩa**

Giả sử muốn tạo thư mục **SETUP** trên ổ **D** ta làm như sau :

Chuyển vào ổ **D** sau đó nhấn phím **F7** để tạo thư mục



Gõ từ **SETUP** như trên rồi nhấn <Enter>
=> Thư mục **SETUP** vừa tạo sẽ xuất hiện như hình dưới :



- **Xoá một thư mục**

Di vệt sáng vào thư mục cần xoá rồi nhấn phím **F8**



Nhấn phím mũi tên xuống ô chữ **Delete** chuyển sang màu vàng rồi nhấn <Enter>

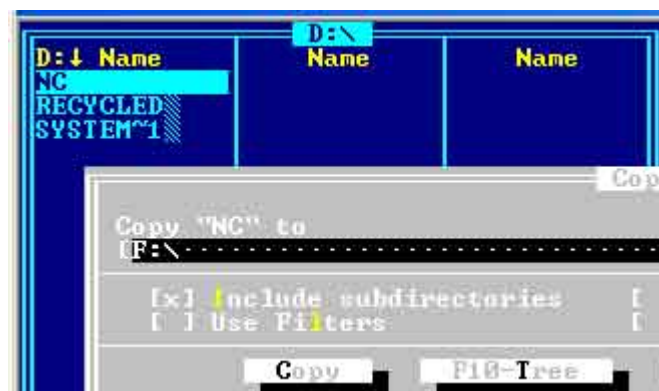


Chọn **All** để xoá tất cả

- **Copy một thư mục**

Di vệt sáng vào thư mục nguồn rồi nhấn **F5**

Thí dụ Copy thư mục NC trên ổ D ta mở ổ D ra, di vệt sáng vào thư mục NC rồi nhấn **F5**

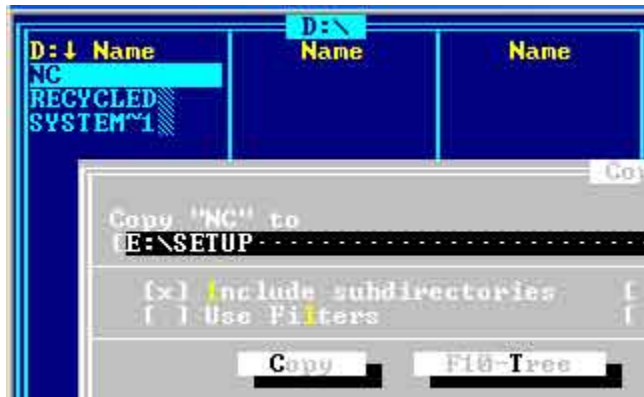


Mặc định nó sẽ chỉ đến thư mục đích là ổ đĩa hay thư mục đang mở ở cửa sổ bên kia, chuyển phím mũi tên xuống cho chữ **Copy** đổi màu vàng rồi nhấn <Enter>

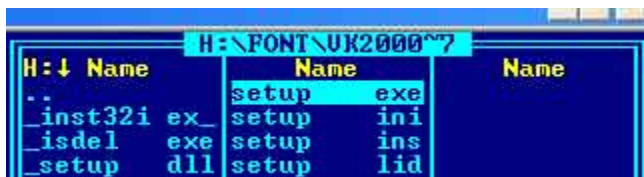
Muốn Copy vào một thư mục nào đó thì đánh đường dẫn cụ thể của thư mục đích đó vào thanh nhập đường dẫn.

Thí dụ Copy tới thư mục SETUP trên ổ E ta gõ

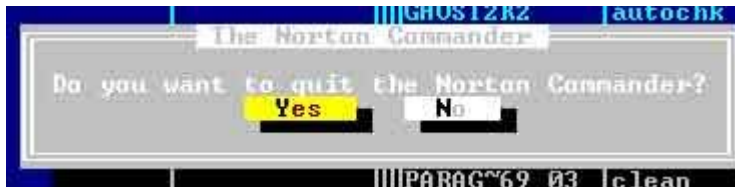
E:\SETUP sau đó chuyển xuống **Copy** rồi <Enter> như hình dưới.



- **Chạy một chương trình ứng dụng**
Di vệt sáng xuống File có đuôi **.EXE** rồi nhấn <Enter>



- **Thoát khỏi màn hình NC**
Bấm phím F10 sau đó chọn **YES** rồi nhấn <Enter>



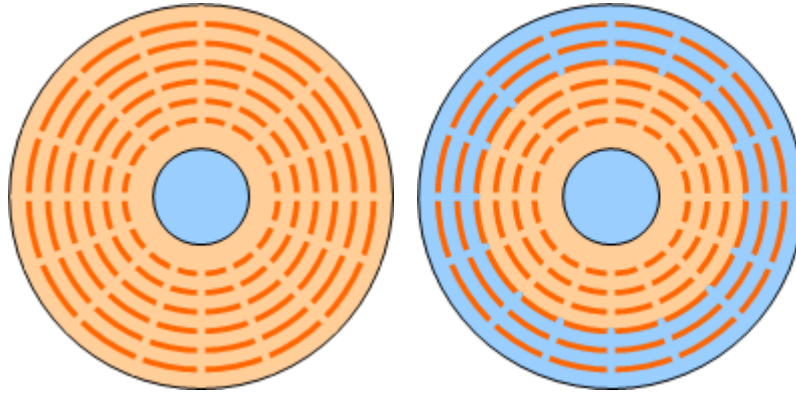
- **Thoát khỏi màn hình MS DOS**
Có một số trường hợp sau khi thoát khỏi NC là xuất hiện một màn hình MS DOS bao trùm cả màn hình
Để thoát khỏi màn hình MS DOS ta gõ lệnh **EXIT** <Enter>

7. Chương trình FDISK - Phân vùng cho đĩa cứng

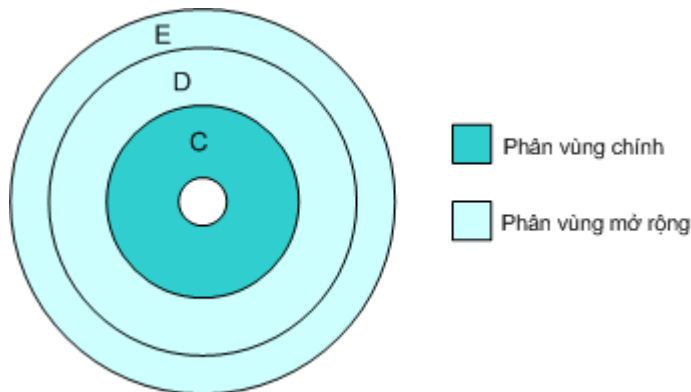
- Phân vùng là việc làm bắt buộc trước khi cài đặt Window 98 lên một ổ đĩa mới .
- Phân vùng là sử dụng chương trình **FDISK** để chia ổ đĩa vật lý ra thành nhiều ổ đĩa Logic như C , D , E , F ...
- Một ổ đĩa vật lý có thể chia ra tối đa thành 24 ổ Logic , nhưng trước khi chia ổ ta phải tạo thành 2 phân vùng gọi là Phân vùng

chính (Primary Partition) và phân vùng mở rộng (Extended Partition) .

- Trên phân vùng chính sẽ lấy toàn bộ dung lượng làm ổ C một cách mặc định, ta không thể chia phân vùng chính thành hai ổ được.
- Trên phân vùng mở rộng cho phép ta tạo ra các ổ Logic theo thứ tự từ D , E , F cho đến gần hết bảng chữ cái .



Đĩa mới chưa phân vùng Đĩa được chia làm 2 phân vùng



Phân vùng chính lấy toàn bộ làm ổ C (mặc định)
Phân vùng mở rộng có thể tạo được nhiều ổ Logic

8. Các bước thực hiện phân vùng .

- **Chuẩn bị :**
 - Một máy tính đã lắp đặt hoàn chỉnh, đã thiết lập cấu hình CMOS SETUP và thiết lập ổ CD ROM khởi động trước .
 - Chuẩn bị một đĩa Boot CD (có bộ cài Window 98)
- **Khởi động FDISK :**
 - Cho đĩa Boot CD vào và khởi động lại máy
=> Máy sẽ khởi động từ ổ CD ROM trước và ra màn hình DOS như sau :



```
A:\> _
```

Gõ lệnh **FDISK** <Enter>

```
A:\> FDISK            <Enter>
```

Sau khi gõ lệnh trên
màn hình sau xuất hiện .

Your computer has a disk larger than 512 MB. This version of Windows includes improved support for large disks, resulting in more efficient use of disk space on large drives, and allowing disks over 2 GB to be formatted as a single drive.

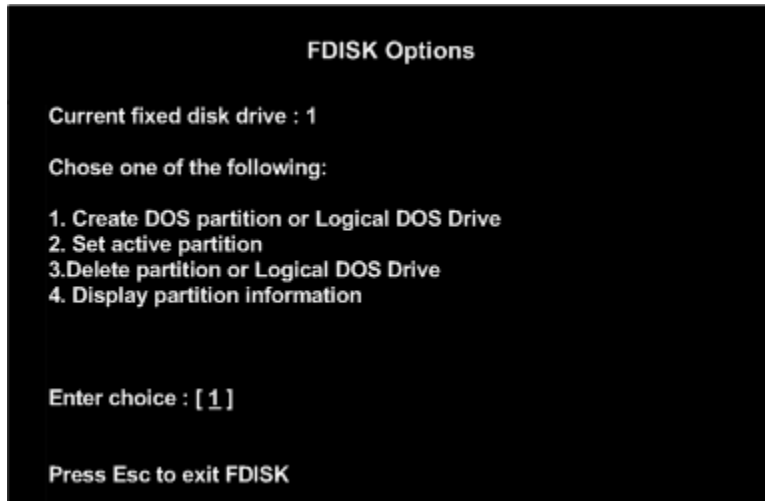
IMPORTANT If you enable large disk support and create any new drives on this disk, you will not be able to access the new drive(s) using other operating systems, including some versions of Windows 95 and Windows NT, as well as earlier versions of Windows and MS-DOS. In addition, disk utilities that were not designed explicitly for the FAT32 file system will not be able to work with this disk. If you need to access this disk with other operating systems or older disk utilities, do not enable large drive support.

Do you wish to enable large disk support (Y/N).....? [Y]

Từ màn hình trên bạn chọn phím [Y]

<Enter>

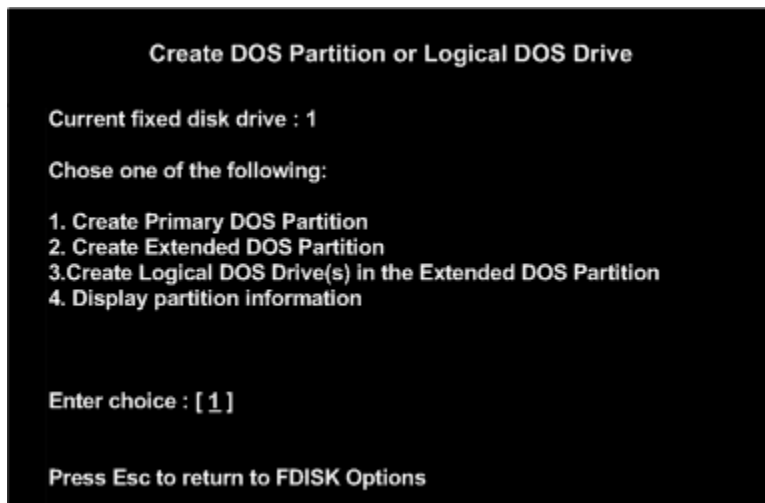
(**Lưu ý** : Nếu bước này bạn chọn N thì chương trình chỉ nhận được dung lượng 2G mặc dù bạn lắp ổ lớn hơn)



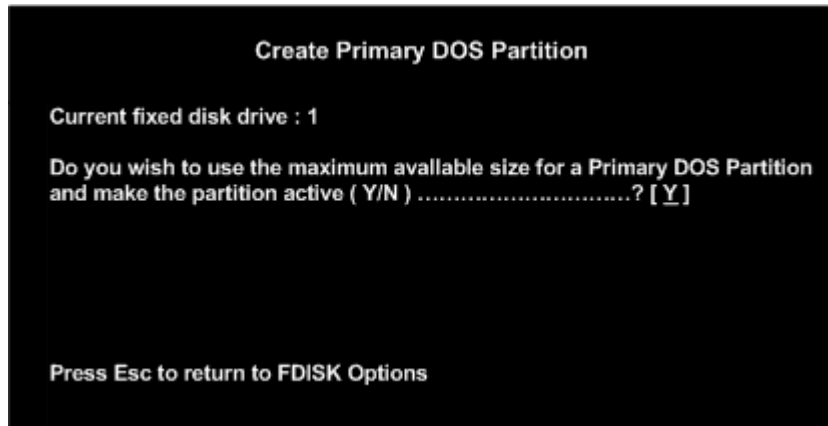
Màn hình tùy chọn FDISK

- **Tạo phân vùng chính (Primary Partition)**

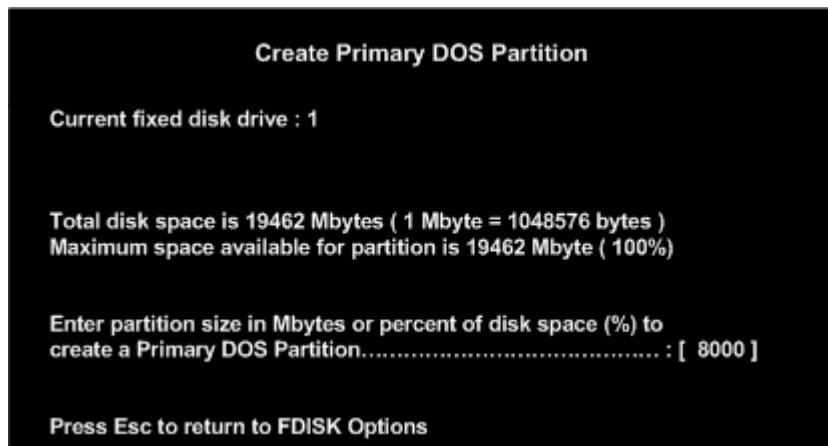
Từ màn hình FDISK Option
Chọn [1] để tạo phân vùng <Enter>
ra màn hình sau



Chọn số [1] để tạo phân vùng chính
<Enter>



Chọn [N] để chia làm nhiều ổ
(Nếu bước này bạn chọn [Y] thì chương
trình chỉ tạo ra một ổ đĩa)



Nhập lại dung lượng cho phân vùng chính rồi
nhấn <Enter>
=> Toàn bộ dung lượng phân vùng chính sẽ
lấy mặc định làm ổ C .

```
                Create Primary DOS Partition

Current fixed disk drive : 1

Partition  Status  Type      Volume Label  Mbytes  System  Usage
C: 1      Status  Type      Volume Label  Mbytes  System  Usage
C: 1      PRI DOS          8000    UNKNOWN    42%

Primary DOS Partition created

Press Esc to continue_
```

Nhấn phím ESC để quay về màn hình
FDISK Option

```
                FDISK Options

Current fixed disk drive : 1

Chose one of the following:

1. Create DOS partition or Logical DOS Drive
2. Set active partition
3.Delete partition or Logical DOS Drive
4. Display partition information

Enter choice : [ 1 ]

Press Esc to exit FDISK
```

- **Tạo phân vùng mở rộng (Extended Partition)**

Từ màn hình **FDISK Option**
Chọn **[1]** để tạo phân vùng <Enter>

```

Create DOS Partition or Logical DOS Drive

Current fixed disk drive : 1

Chose one of the following:

1. Create Primary DOS Partition
2. Create Extended DOS Partition
3. Create Logical DOS Drive(s) in the Extended DOS Partition
4. Display partition information

Enter choice : [ 1 ]

Press Esc to return to FDISK Options

```

Chọn [2] để tạo phân vùng mở rộng
<Enter>

```

Create Extended DOS Partition

Current fixed disk drive : 1

Partition Status Type Volume Label Mbytes System Usage
C: 1 PRI DOS 8000 UNKNOWN 42%

Total disk space is 19462 Mbytes ( 1 Mbyte = 1048576 byte )
Maximum space available for partition is 11462 Mbytes ( 58% )

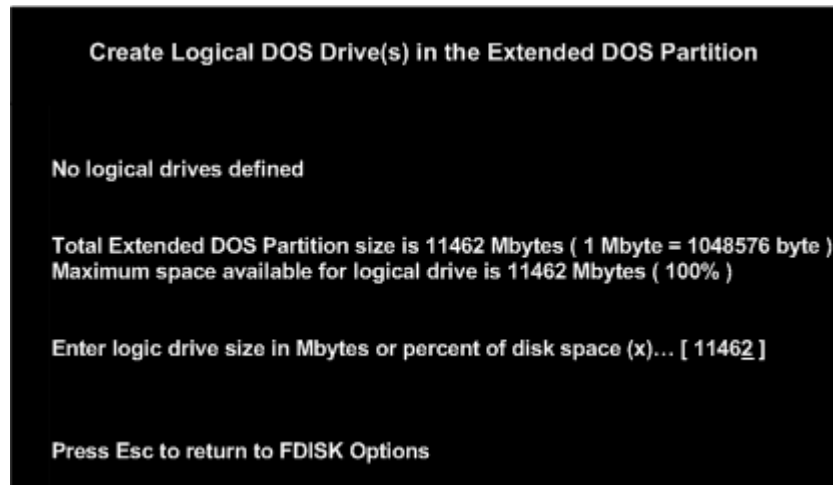
Enter partition size in Mbytes or percent of disk space (%) to
create an Extended DOS Partition .....: [ 11462 ]

Press Esc to return to FDISK Options

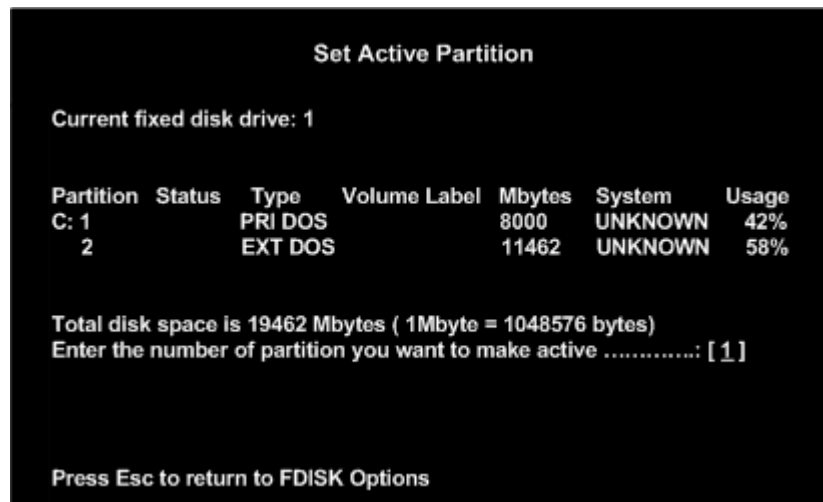
```

Lấy toàn bộ dung lượng còn lại <Enter>

Màn hình dưới xuất hiện cho phép ta chọn
dung lượng cho ổ Logic thứ nhất



Nhập lại dung lượng cho ổ Logic D
<Enter>
(Nếu muốn chia thành nhiều ổ thì nhập dung lượng cho ổ D nhỏ hơn dung lượng của phân vùng mở rộng)



Sau khi kết thúc tạo các ổ Logic
Nhấn **ESC** để trở về màn hình **FDISK Option**

```
FDISK Options

Current fixed disk drive : 1

Chose one of the following:

1. Create DOS partition or Logical DOS Drive
2. Set active partition
3.Delete partition or Logical DOS Drive
4. Display partition information

Enter choice : [ 1 ]

Press Esc to exit FDISK
```

- **Kích hoạt phân vùng chính làm phân vùng khởi động .**

Từ màn hình **FDISK Option** nhấn số [2]
<Enter>

```
Set Active Partition

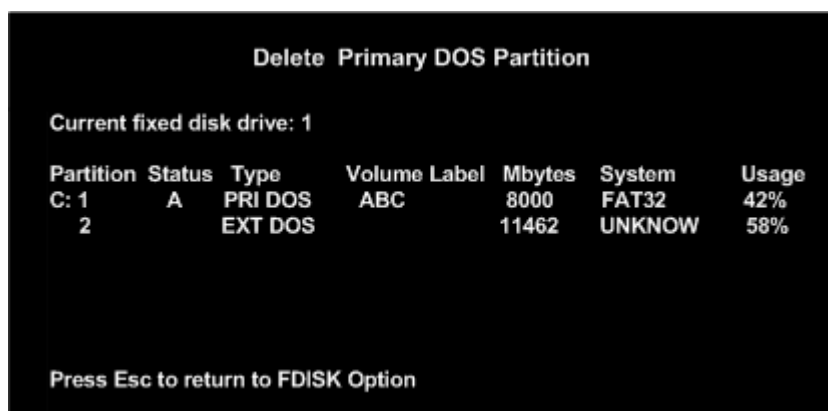
Current fixed disk drive: 1

Partition  Status  Type  Volume Label  Mbytes  System  Usage
C: 1      PRI DOS      8000  UNKNOWN      42%
  2      EXT DOS     11462  UNKNOWN      58%

Total disk space is 19462 Mbytes ( 1Mbyte = 1048576 bytes)
Enter the number of partition you want to make active .....: [ 1 ]

Press Esc to return to FDISK Options
```

Từ màn hình **Set Active Partition**
Nhấn số [1] <Enter>
Sau đó chọn tiếp số [1] <Enter>



Chữ **A** xuất hiện trên Partition 1 sau chữ
Status
Nhấn **ESC** hai lần để thoát khỏi chương trình
FDISK sau đó nhấn tổ hợp 3 phím
(**Alt + Ctrl + Delete**) để khởi động lại máy

9. Định dạng cho ổ đĩa (**FORMAT**)

- Sau khi tạo phân vùng và chia ổ bạn cần định dạng cho ổ C bằng lệnh **FORMAT C: /S** Để vừa Format cho ổ C vừa Copy 3 File của hệ điều hành **MS DOS** sang ổ C .

```
A:\> FORMAT C: /S          <Enter>
```

- Trường hợp gõ lệnh trên mà báo lỗi thì bạn thực hiện lần lượt hai lệnh sau :

```
A:\> FORMAT C:            <Enter>
```

Sau khi Format xong bạn gõ tiếp lệnh

```
A:\> SYS C:                <Enter>
```

*Lệnh **SYS** để Copy 3 File hệ điều hành **MS DOS** sang ổ C, nếu ta không gõ lệnh này thì ổ máy không khởi động được*

- Đến đây sau khi đã Phân vùng, chia ổ và Format cho ổ C bạn có thể bắt đầu cài đặt **Window 98** , các bước cài đặt **Window 98** bạn xem chi tiết trong bài sau :

Các bước cài đặt Window98

Sau khi đã phân vùng đĩa cứng và Format cho ổ C xong , bạn hãy thực hiện các bước cài đặt như sau :

- Cho đĩa Boot CD có bộ cài Win98 vào và khởi động lại máy, xuất hiện màn hình với ổ `A:\>_` Từ dấu nhắc gõ tên ổ CD Rom để chuyển sang ổ CD ROM
Chú ý : nếu chia đĩa cứng thành 2 ổ C và D thì ổ CD ROM sẽ là ổ E tiếp theo .
- Sau khi chuyển sang ổ E dùng lệnh DIR để kiểm tra xem có thư mục Win98 không .

```
A:\> E:           <Enter>
E:\> DIR         <Enter>
NC
WIN98
TOOLS
E:\>_
```

Chuyển sang ổ E (Sau khi đã dùng lệnh DIR kiểm tra thấy trong ổ E có Win98)

Từ ổ E gõ lệnh CD để vào thư mục Win98

```
A:\> E:           <Enter>
E:\> CD WIN98    <Enter>
E:\WIN98>_
```

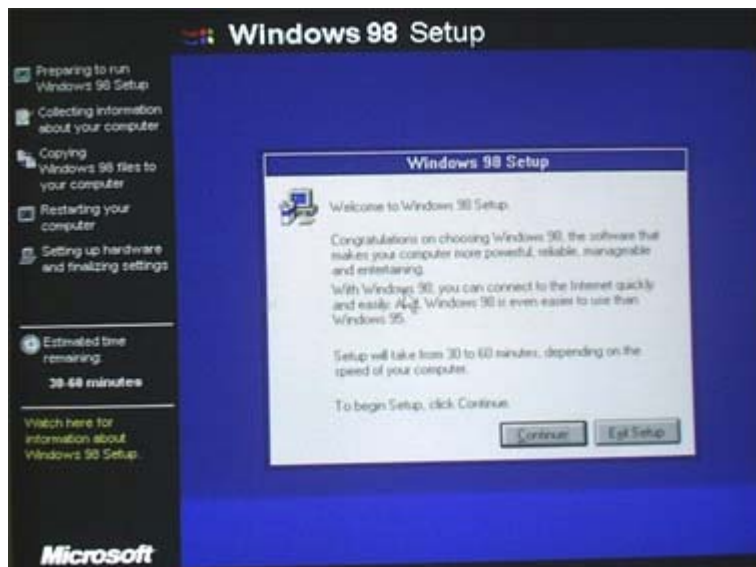
Từ dấu nhắc sau thư mục Win98 như trên gõ lệnh SETUP.EXE như hình dưới

```
E:\WIN98> SETUP.EXE <Enter>
```

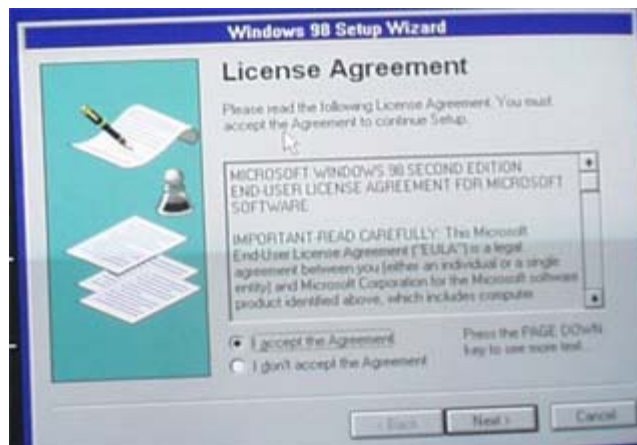

Đầu tiên chương trình cài đặt sẽ chạy
ScanDisk để kiểm tra ổ đĩa



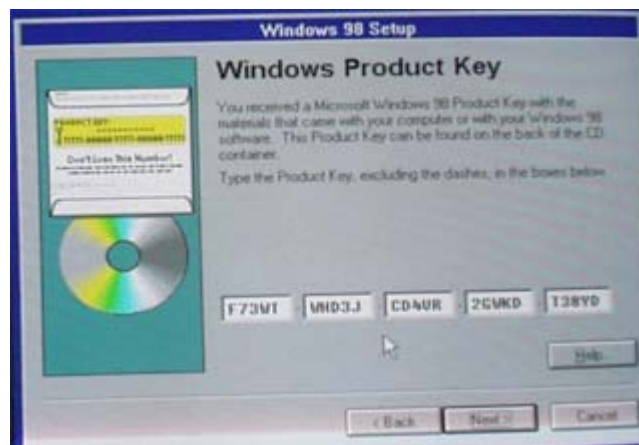
Khi **ScanDisk** kết thúc ta chọn **Exit**
Quá trình cài đặt bắt đầu



Khi ra màn hình trên ta click chuột
vào **Continue**

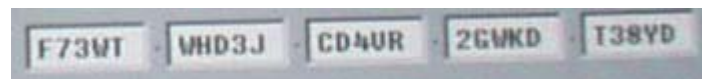


Khi dừng lại ở màn hình trên ta click chọn dòng **accept the Agreement** sau đó tiếp tục click **Next**



Đến màn hình yêu cầu bạn nhập mã Serial bạn hãy nhập vào dòng mã như bên dưới

F73WT-WHD3J-CD4VR-2GWKD-T38YD



Sau khi nhập xong số Serial bạn click **Next** để tiếp tục



Khi màn hình chọn ổ đĩa để cài đặt xuất hiện bạn chọn ổ C:\WINDOWS sau đó click **Next** để tiếp tục



Khi màn hình **Setup Options** xuất hiện bạn chọn kiểu cài đặt là **Typical** sau đó click **Next** để tiếp tục



Khi màn hình trên xuất hiện bạn nhập tên cho máy vào mục **Name** , dòng **Company** có thể bỏ trống , sau đó click **Next** để tiếp tục



Khi màn hình trên xuất hiện bạn chọn dòng **Install the most common components ..** sau đó click **Next** để tiếp tục



Khi màn hình trên xuất hiện bạn chọn dòng **Việt Nam** sau đó click **Next** để tiếp tục



Màn hình trên xuất hiện bạn click **Next** để tiếp tục



Màn hình trên yêu cầu bạn cho đĩa mềm vào để tạo đĩa khởi động do đó bạn hãy chọn **Cancel**

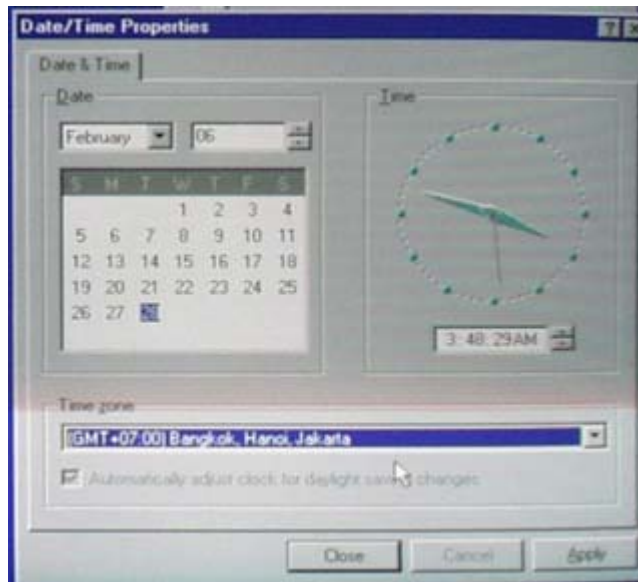


Màn hình thông báo thôi không tạo đĩa khởi động và click **OK** để tiếp tục cài đặt

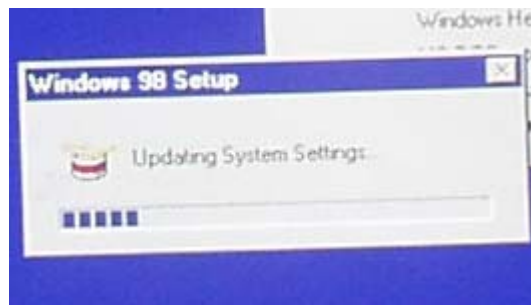


Đợi sau vài phút màn hình trên xuất hiện : thông báo yêu cầu bạn bỏ đĩa mềm (nếu có) ra khỏi ổ đĩa, sau đó click **OK** để khởi động

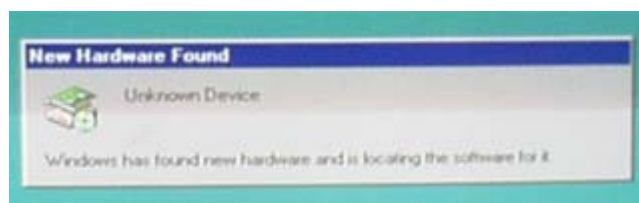
lại máy .



Khi màn hình trên xuất hiện bạn đặt lại thời gian và ngày cho máy , ở dòng lựa chọn múi giờ bạn chọn dòng GMT+07.000 Bangkok, Hanoi, Jakarta sau đó click **Apply** rồi click **Close**



Tiếp tục máy sẽ cài Updating cho hệ thống trong vài phút



Tiếp tục là quá trình tự động tìm và cài đặt

Drive
cho các thiết bị phân cứng .