

Chương 12 - Cài hệ điều hành Window XP

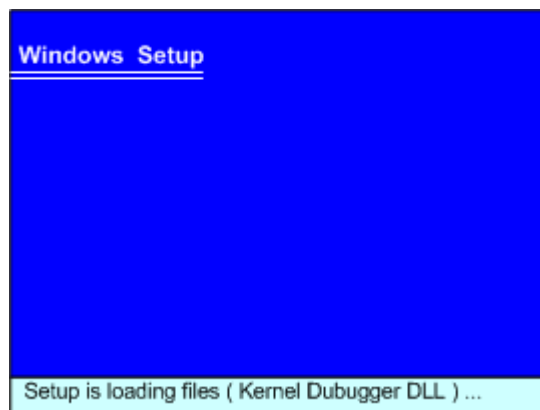
1. Các bước cài đặt Windows XP lên một ổ cứng mới (hoặc ổ cứng chưa phân vùng)

Chuẩn bị :

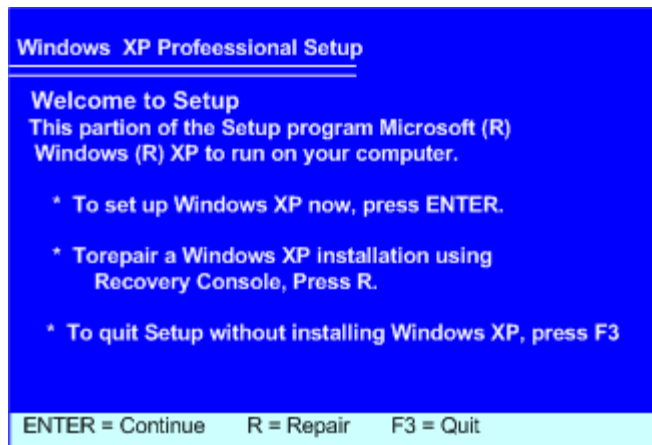
- Một máy tính đã lắp ráp hoàn chỉnh
- Một đĩa cài đặt Windows XP : SP1 hoặc SP2
- Vào **CMOS SETUP** thiết lập cấu hình cho máy và thiết lập cho ổ CD ROM khởi động trước (Xem lại chương lắp máy)

Bắt đầu cài đặt :

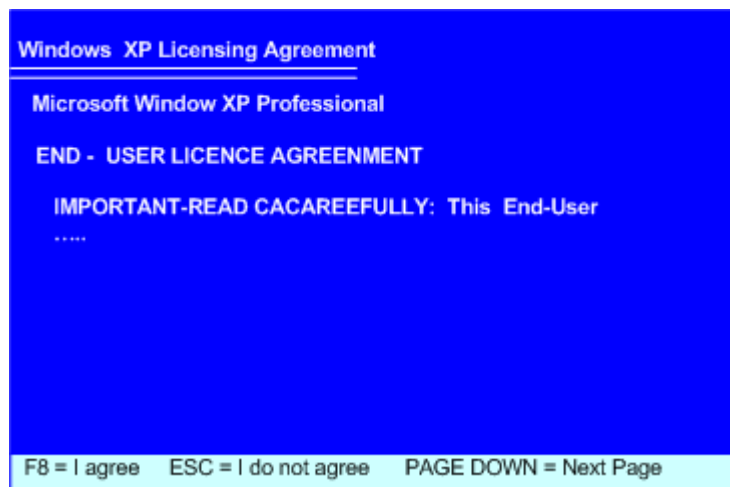
Cho đĩa cài Windows XP vào và khởi động lại máy, quá trình cài đặt sẽ bắt đầu với màn hình màu xanh như sau :



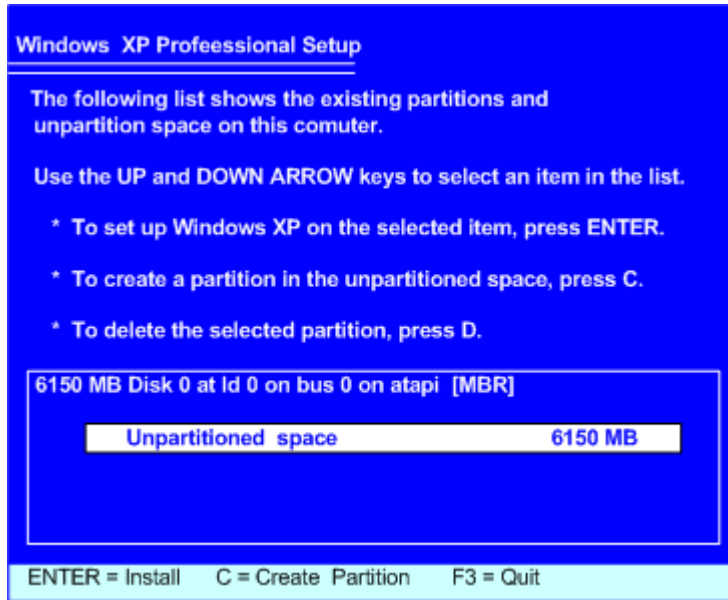
Đợi trong ít phút đến khi dừng lại ở màn hình như sau



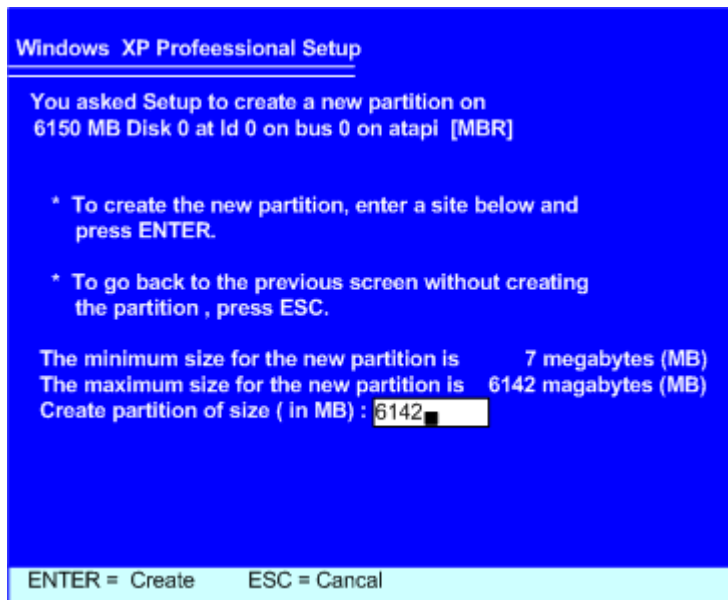
Bấm ENTER để cài đặt , sau vài phút máy dừng lại ở màn hình sau :



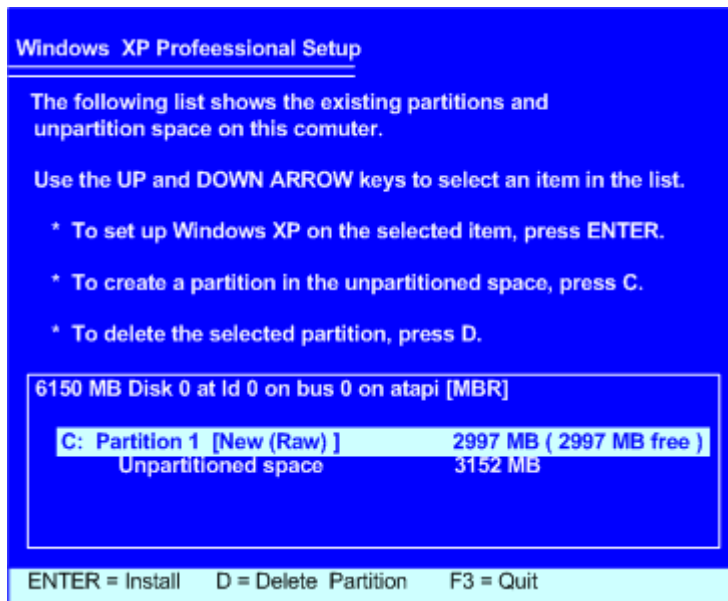
Bấm phím F8 để đồng ý cài đặt, sau một lát máy dừng lại ở màn hình sau :



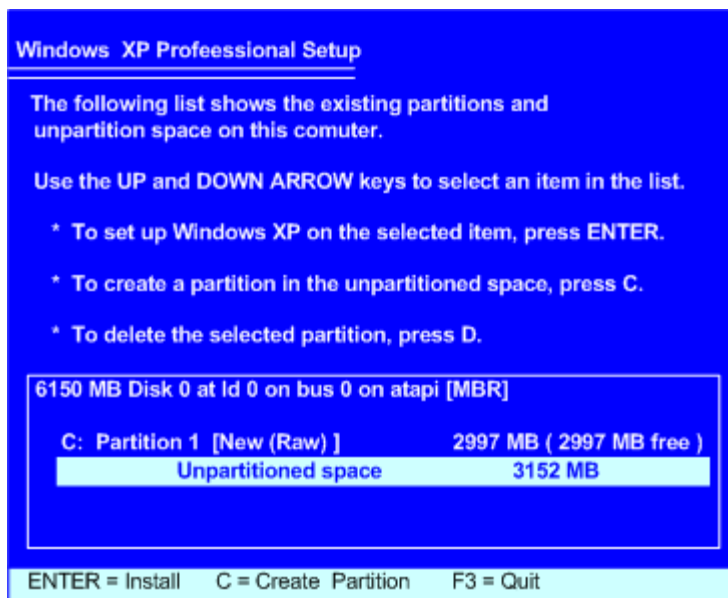
Bấm phím C để tạo phân vùng cho đĩa,
màn hình sau hiển thị :



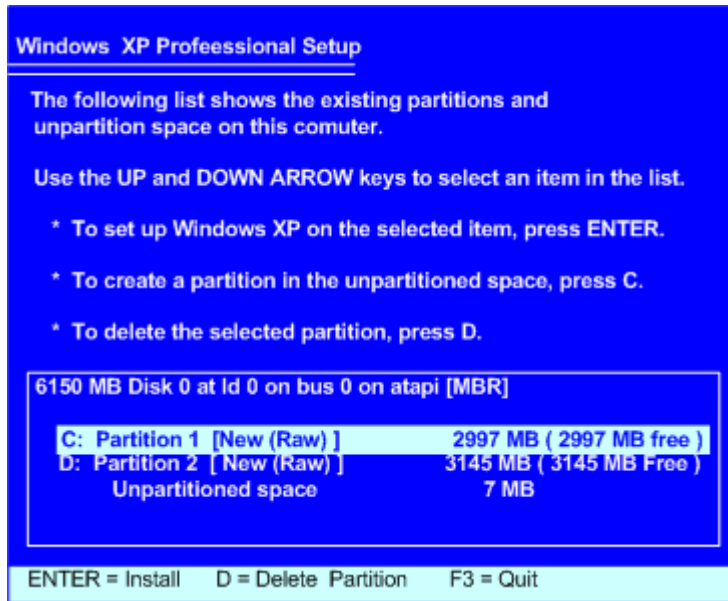
Ở trên hiển thị dung lượng của toàn bộ ổ đĩa,
Bạn nhập lại dung lượng nhỏ hơn cho ổ C,
(Nếu bạn lấy toàn bộ dung lượng thì đĩa
cứng chỉ tạo ra một ổ Logic)



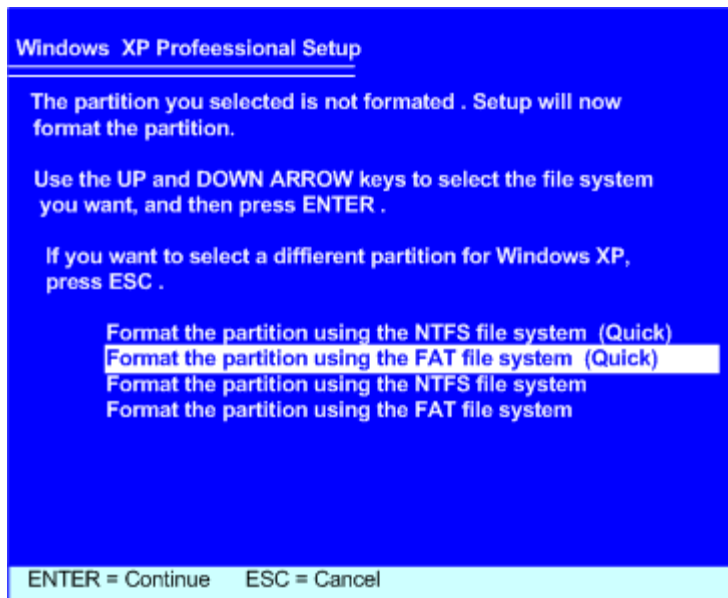
Sau khi tạo ổ C với dung lượng nhỏ hơn dung lượng đĩa, khoảng trống còn lại được yêu cầu để tạo phân vùng tiếp, bạn hãy chuyển vệt trắng xuống dòng dưới .



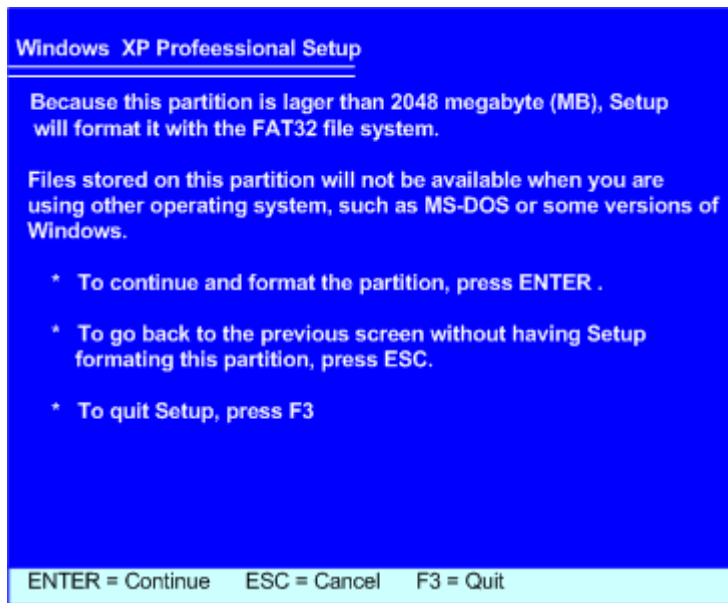
Chuyển vệt sáng xuống dòng dưới để tạo phân vùng tiếp theo, nhấn phím C để tạo phân vùng , nhập toàn bộ dung lượng còn lại làm ổ D, nếu muốn tạo tiếp ổ E thì nhập lại dung lượng nhỏ hơn



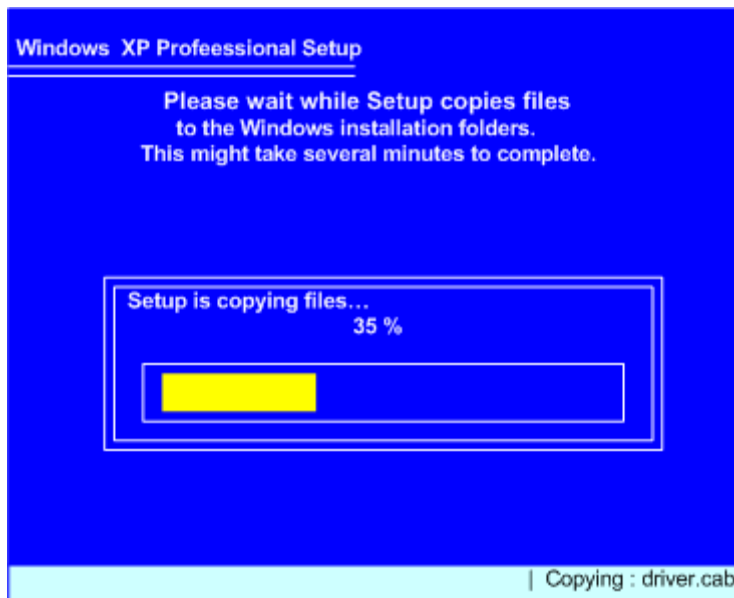
Đặt vệt sáng lên ổ C, nhấn Enter để thực hiện cài đặt, màn hình sau xuất hiện yêu cầu bạn chọn kiểu Format như hình dưới .



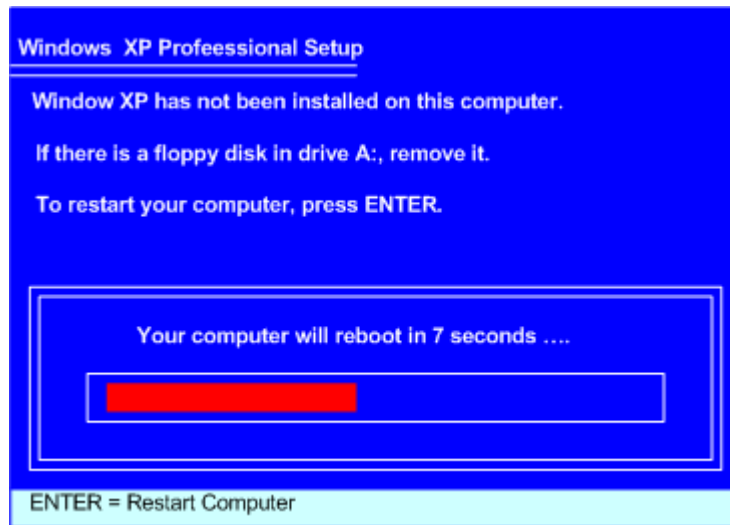
Bạn hãy chọn kiểu Format là FAT file system (Quick) sau đó nhấn Enter để tiếp tục .



Màn hình trên xuất hiện bạn nhấn ENTER để đồng ý Format , màn hình sẽ tiến hành Format trong khoảng vài chục giây .



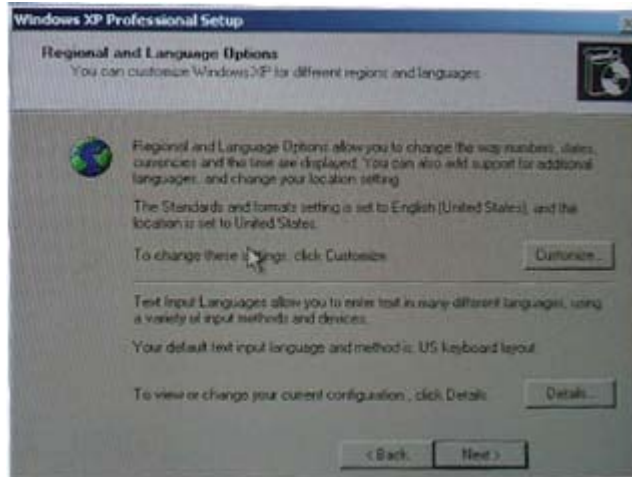
Tiếp theo là quá trình Copy các File của hệ thống, đợi cho đến khi mẫu vàng chạy hết 100%



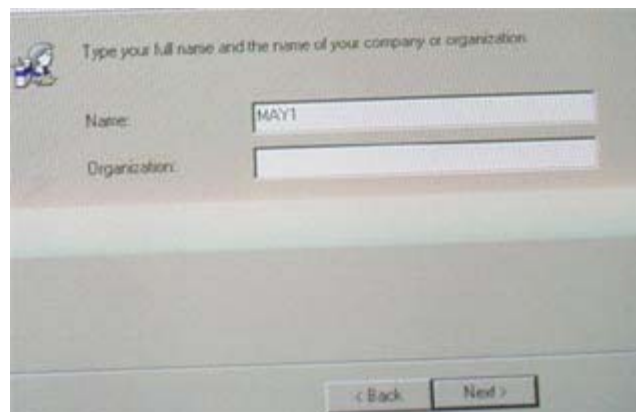
Sau khi Copy xong máy ra thông báo sẽ khởi động lại sau 7 giây khi chạy hết vạch đỏ, bạn có thể Enter để khởi động lại máy .



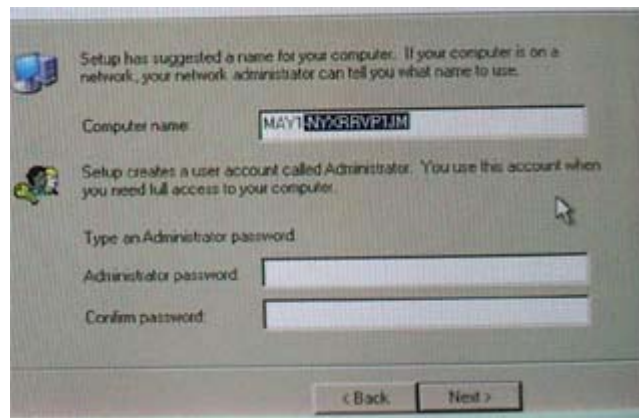
Khi máy khởi động lại, bạn không đụng tới bàn phím thì máy sẽ tự khởi động vào Windows XP và tiếp tục cài đặt .
(nếu bạn đụng vào bàn phím máy sẽ khởi động từ đĩa CD Rom và nó lại cài đặt lại từ đầu)



Khi màn hình trên xuất hiện bạn Click **Next** để tiếp tục



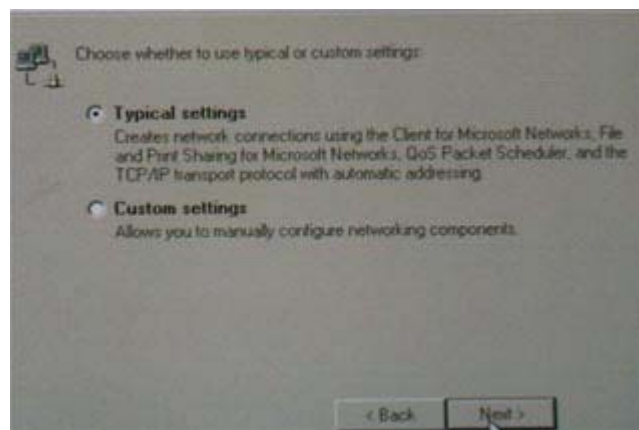
Khi màn hình trên xuất hiện bạn nhập tên máy vào ô Name : Thí dụ MAY1 sau đó Click **Next** để tiếp tục .



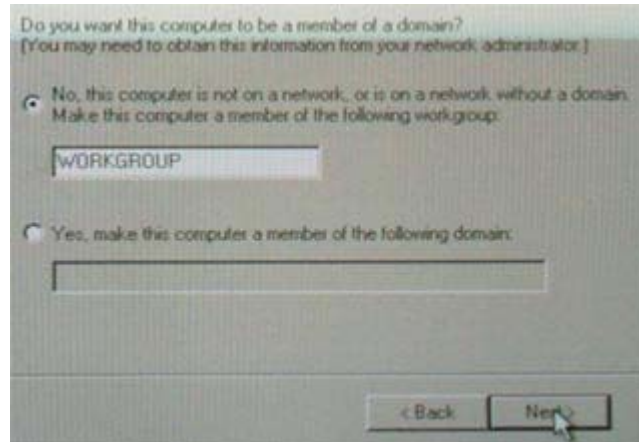
Khi màn hình trên xuất hiện bạn bỏ trống các mục yêu cầu nhập Password, sau đó Click **Next** để tiếp tục .



Khi màn hình trên xuất hiện, hãy nhập múi giờ là GMT + 07.001 Bangkok, Hanoi, Jakarta Sau đó Click **Next** để tiếp tục



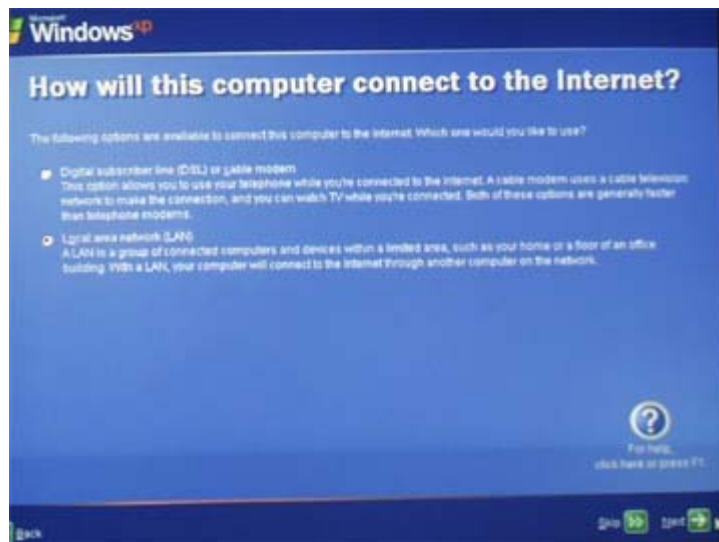
Khi màn hình trên xuất hiện bạn chọn kiểu cài đặt là **Typical settings** sau đó Click **Next** để tiếp tục.



Khi màn hình trên xuất hiện, bạn Click **Next** để tiếp tục.



Đợi đến khi màn hình trên xuất hiện, Click **Next** để tiếp tục



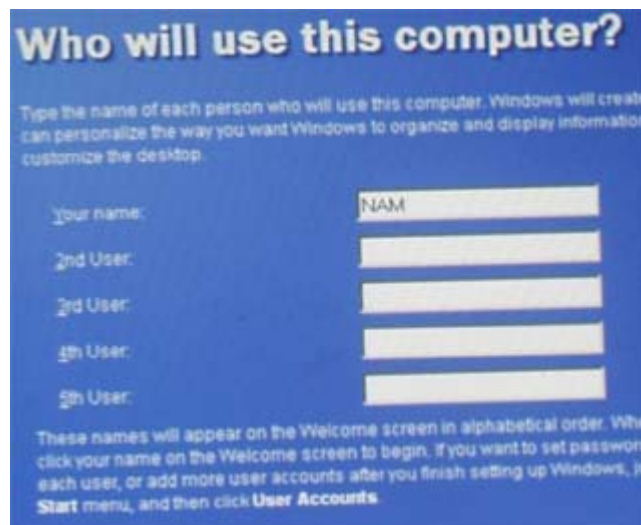
Khi màn hình trên xuất hiện, bạn chọn **Local area network LAN** sau đó Click **Next** để tiếp tục .



Màn hình trên xuất hiện bạn đánh dấu vào hai ô **Check box Automatic** bên trên sau đó Click **Next** để tiếp tục .



Màn hình trên xuất hiện bạn đánh dấu vào **No not at this time** sau đó Click **Next** để tiếp tục



Màn hình trên xuất hiện bạn nhập tên cho người sử dụng máy tính sau đó **Enter** để kết thúc cài đặt .